

## **Lohn**

### **Vorbereitungs- arbeiten 2018**

18. Dezember 2017

## Vorbereitungsarbeiten Lohnjahr 2018

### Programm 443 Firmenkonfiguration

Im Programm **443 Firmenkonfiguration** finden Sie unter der Maske **Versicherungen/Verträge** die Einstellungen pro Versicherung für das neue Jahr.

Ändern Beitragssätze, müssen diese auf einer neuen Zeitachse für das Jahr 2018 eingetragen werden.

Nr.	Versicherungsname	Kundennummer	Vertragsnummer	Versichere...	Adressnummer	Inaktiv
1	Zürich Versicherun...	7651-873.1	4567-4	7651-873.1	110	<input type="checkbox"/>

Code	Bezeichnung	UVG-H.	Lohn ab	UVG-H.	Lohn bis
A0	nicht versichert	<input type="checkbox"/>	0	<input type="checkbox"/>	0
A1	von 0 bis 148200	<input type="checkbox"/>	0	<input checked="" type="checkbox"/>	148200
A2	von 148200 bis 500'000	<input checked="" type="checkbox"/>	148200	<input type="checkbox"/>	500000

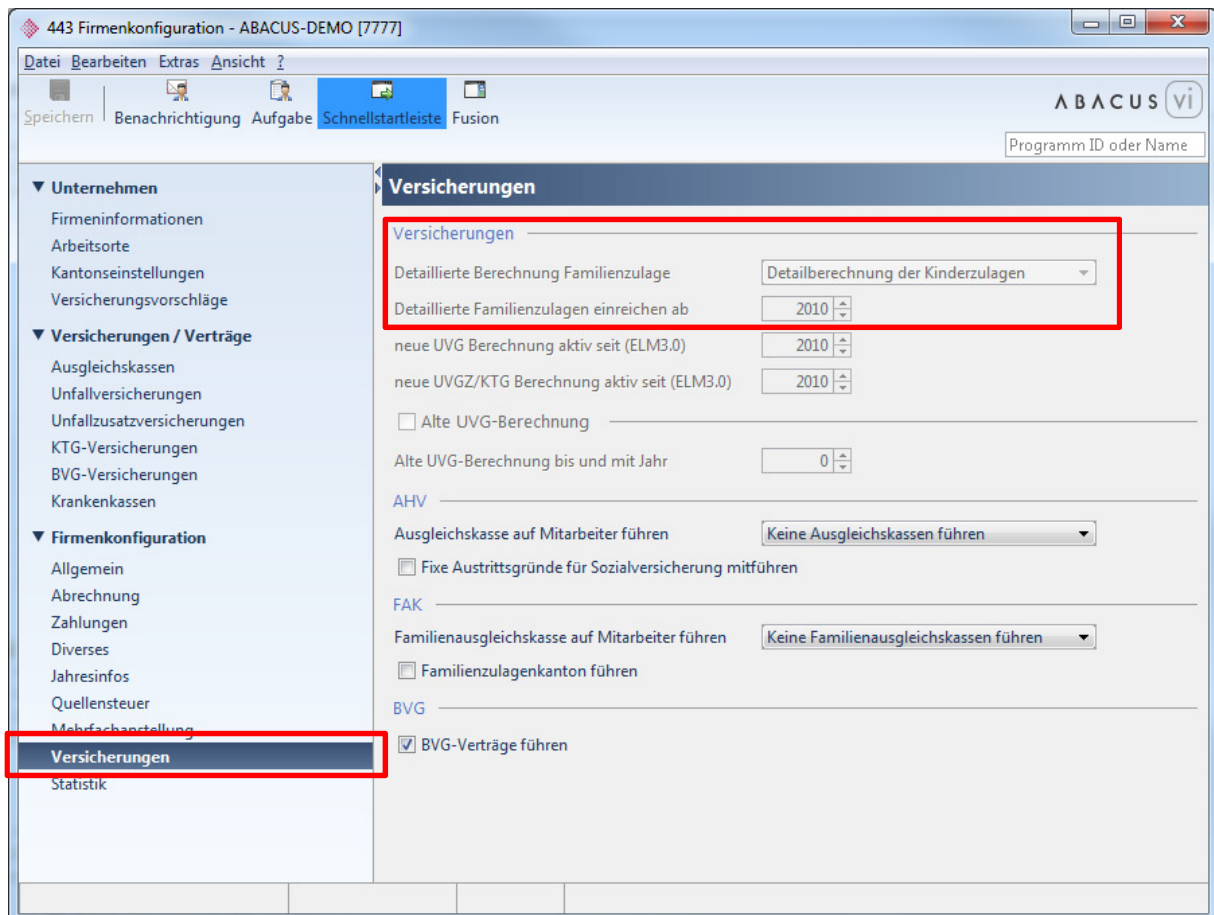
Sind Ihre Lohnarten noch nicht auf „ELM“ umgestellt, finden Sie die Anpassungen der Prozentwerte im Programm **441 Stammpfelder**.

Bitte lesen Sie auch die neuen QST- und Kinderzulagentarife ein. Beachten Sie dazu die Jahresenddokumentation von ABACUS Research AG.

<http://www.abacus.ch/de/downloads-page/weitere-applikationsdokumente/finanzbuchhaltung>

## Familienzulagen

Ab dem Lohnjahr 2018 stellt ABACUS nur noch die Tabellen für die Berechnung der detaillierten Familienzulagen zur Verfügung. Bitte überprüfen Sie im Programm 443 Firmenkongfiguration, ob in Ihrem Mandanten die neue Berechnungsvariante verwendet wird.



Sollte dieses nicht der Fall sein, setzen Sie sich bitte mit unserer Hotline in Verbindung.