

## **Lohn**

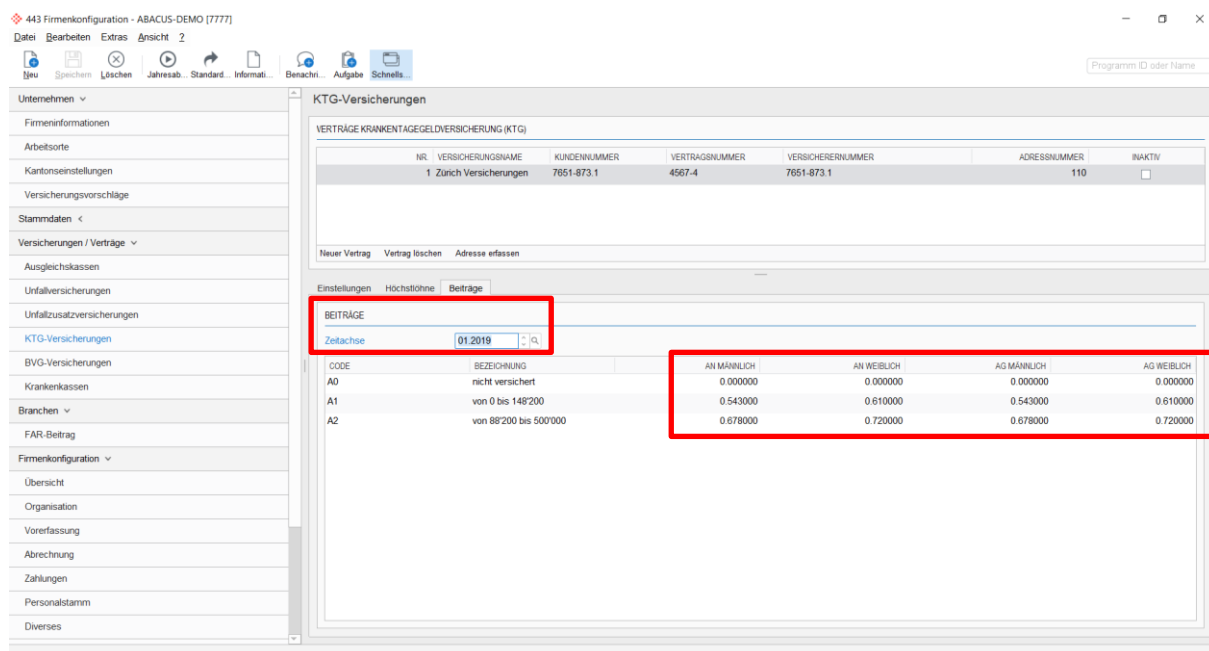
### **Vorbereitungs- arbeiten 2019**

18. Dezember 2018

## Vorbereitungsarbeiten Lohnjahr 2019

### Programm 443 Firmenkonfiguration

Im Programm **443 Firmenkonfiguration** finden Sie unter der Maske **Versicherungen/Verträge** die Einstellungen pro Versicherung für das neue Jahr.  
 Änderungen der Beitragssätze, müssen auf einer neuen Zeitachse für das Jahr 2019 eingetragen werden.



Sind Ihre Lohnarten noch nicht auf „ELM“ umgestellt, finden Sie die Anpassungen der Prozentwerte unter der Maske **Stammfelder**.

Bitte lesen Sie auch die neuen QST- und Kinderzulagentarife ein. Beachten Sie dazu die Jahresenddokumentation von ABACUS Research AG.

<http://www.abacus.ch/de/downloads-page/weitere-applikationsdokumente/finanzbuchhaltung>

## Familienzulagen

Seit dem Lohnjahr 2018 stellt ABACUS nur noch die Tabellen für die Berechnung der detaillierten Familienzulagen zur Verfügung. Bitte überprüfen Sie im Programm 443 Firmenkongfiguration, ob in Ihrem Mandanten die neue Berechnungsvariante verwendet wird.

The screenshot shows the 'Versicherungen' configuration window in the ABACUS software. The window title is '443 Firmenkongfiguration - ABACUS-DEMO (7777)'. The left sidebar contains a menu with 'Versicherungen' highlighted. The main content area is titled 'VERSICHERUNGEN' and contains several configuration options:

- VERSICHERUNGEN**
  - Detaillierte Berechnung Familienzulage:
  - Detaillierte Berechnung der Kinderzulagen:
  - Detaillierte Familienzulagen einreichen ab:
  - neue UVG Berechnung aktiv seit (ELM3.0):
  - neue UVGZKTG Berechnung aktiv seit (ELM3.0):
- ALTE UVG-BERECHNUNG
  - Alte UVG-Berechnung bis und mit Jahr:
- AH**
  - Ausgleichskasse auf Mitarbeiter führen:
  - Fixe Austrittsgründe für Sozialversicherung mitführen
- FAK**
  - Familienausgleichskasse auf Mitarbeiter führen:
  - Familienzulagenkanton führen
- FAR**
  - FAR-Stiftung auf Mitarbeiter führen:

Sollte dieses nicht der Fall sein, setzen Sie sich bitte mit Ihrem Kundenberater in Verbindung.

## Koordinationsabzug

443 Firmenkonfiguration - ABACUS-DEMO (7777)

Datei Bearbeiten Extras Ansicht 2

Neu Speichern Löschen Jahresab. Standard. Informati... Benachrichtigung Aufgabe Schnellsuche

Programm ID oder Name

<p><b>Unternehmen</b></p> <ul style="list-style-type: none"> <li>Firmeninformationen</li> <li>Arbeitsorte</li> <li>Kantonseinstellungen</li> <li>Versicherungsvorschläge</li> </ul> <p><b>Stammdaten</b></p> <ul style="list-style-type: none"> <li>Nationale Daten</li> <li>Stammfelder</li> <li>Versicherungen / Verträge</li> <li>Ausgleichskassen</li> <li>Unfallversicherungen</li> <li>Unfallzusatzversicherungen</li> <li>KTG-Versicherungen</li> <li>BVG-Versicherungen</li> <li>Krankenkassen</li> </ul> <p><b>Branchen</b></p> <ul style="list-style-type: none"> <li>FAR-Betrag</li> </ul> <p><b>Firmenkonfiguration</b></p> <ul style="list-style-type: none"> <li>Übersicht</li> <li>Organisation</li> <li>Vorerfassung</li> <li>Abrechnung</li> <li>Zahlungen</li> </ul>	<p><b>Nationale Daten</b></p> <p>Rentenalter Frauen: 64 Jahre 0 Monate</p> <p>Rentenalter Männer: 65 Jahre 0 Monate</p> <p>Jugendalter: 18 Jahre</p> <hr/> <p><b>AHV</b></p> <p>AHV-Rentnefreibetrag pro Monat: 1'400.000 CHF</p> <p>AHV-Minimalgrenze pro Jahr: 2'300.000 CHF</p> <p>AHV-Satz Arbeitnehmer: 5.1250 %</p> <p>AHV-Satz Arbeitgeber: 5.1250 %</p> <hr/> <table border="0"> <tr> <td style="vertical-align: top;"> <p><b>ALV</b></p> <p>ALV-Jahreshöchstlohn: 148'200.000 CHF</p> <p>ALV-Monatshöchstlohn: 12'350.000 CHF</p> <p>ALV-Tagespauschale: 407.000 CHF</p> <p>ALV-Satz Arbeitnehmer: 1.1000 %</p> <p>ALV-Satz Arbeitgeber: 1.1000 %</p> </td> <td style="vertical-align: top;"> <p><b>UVG</b></p> <p>UVG-Jahreshöchstlohn: 148'200.000 CHF</p> <p>UVG-Monatshöchstlohn: 12'350.000 CHF</p> <p>UVG-Tagespauschale: 407.000 CHF</p> </td> </tr> </table> <hr/> <table border="0"> <tr> <td style="vertical-align: top;"> <p><b>ALVZ</b></p> <p>ALVZ-Höchstlohn unbeschränkt: <input checked="" type="checkbox"/></p> <p>ALVZ-Jahreshöchstlohn: 9'999'999'999.0000 CHF</p> <p>ALVZ-Monatshöchstlohn: 833'333'333.2500 CHF</p> <p>ALVZ-Satz Arbeitnehmer: 0.5000 %</p> <p>ALVZ-Satz Arbeitgeber: 0.5000 %</p> </td> <td style="vertical-align: top;"> <p><b>BVG</b></p> <p>BVG-Eintrittsschwelle (min. Jahreslohn): 21'330.0000 CHF</p> <p>BVG-Koordinationsabzug: 24'885.0000 CHF</p> <p>BVG-max. versicherter Jahreslohn: 85'320.0000 CHF</p> <p>BVG-min. koordinierter Jahreslohn: 3'555.0000 CHF</p> </td> </tr> </table>	<p><b>ALV</b></p> <p>ALV-Jahreshöchstlohn: 148'200.000 CHF</p> <p>ALV-Monatshöchstlohn: 12'350.000 CHF</p> <p>ALV-Tagespauschale: 407.000 CHF</p> <p>ALV-Satz Arbeitnehmer: 1.1000 %</p> <p>ALV-Satz Arbeitgeber: 1.1000 %</p>	<p><b>UVG</b></p> <p>UVG-Jahreshöchstlohn: 148'200.000 CHF</p> <p>UVG-Monatshöchstlohn: 12'350.000 CHF</p> <p>UVG-Tagespauschale: 407.000 CHF</p>	<p><b>ALVZ</b></p> <p>ALVZ-Höchstlohn unbeschränkt: <input checked="" type="checkbox"/></p> <p>ALVZ-Jahreshöchstlohn: 9'999'999'999.0000 CHF</p> <p>ALVZ-Monatshöchstlohn: 833'333'333.2500 CHF</p> <p>ALVZ-Satz Arbeitnehmer: 0.5000 %</p> <p>ALVZ-Satz Arbeitgeber: 0.5000 %</p>	<p><b>BVG</b></p> <p>BVG-Eintrittsschwelle (min. Jahreslohn): 21'330.0000 CHF</p> <p>BVG-Koordinationsabzug: 24'885.0000 CHF</p> <p>BVG-max. versicherter Jahreslohn: 85'320.0000 CHF</p> <p>BVG-min. koordinierter Jahreslohn: 3'555.0000 CHF</p>
<p><b>ALV</b></p> <p>ALV-Jahreshöchstlohn: 148'200.000 CHF</p> <p>ALV-Monatshöchstlohn: 12'350.000 CHF</p> <p>ALV-Tagespauschale: 407.000 CHF</p> <p>ALV-Satz Arbeitnehmer: 1.1000 %</p> <p>ALV-Satz Arbeitgeber: 1.1000 %</p>	<p><b>UVG</b></p> <p>UVG-Jahreshöchstlohn: 148'200.000 CHF</p> <p>UVG-Monatshöchstlohn: 12'350.000 CHF</p> <p>UVG-Tagespauschale: 407.000 CHF</p>				
<p><b>ALVZ</b></p> <p>ALVZ-Höchstlohn unbeschränkt: <input checked="" type="checkbox"/></p> <p>ALVZ-Jahreshöchstlohn: 9'999'999'999.0000 CHF</p> <p>ALVZ-Monatshöchstlohn: 833'333'333.2500 CHF</p> <p>ALVZ-Satz Arbeitnehmer: 0.5000 %</p> <p>ALVZ-Satz Arbeitgeber: 0.5000 %</p>	<p><b>BVG</b></p> <p>BVG-Eintrittsschwelle (min. Jahreslohn): 21'330.0000 CHF</p> <p>BVG-Koordinationsabzug: 24'885.0000 CHF</p> <p>BVG-max. versicherter Jahreslohn: 85'320.0000 CHF</p> <p>BVG-min. koordinierter Jahreslohn: 3'555.0000 CHF</p>				